

PLANTA BAIXA - DRENAGEM PLUVIAL
ESCALA 1:200

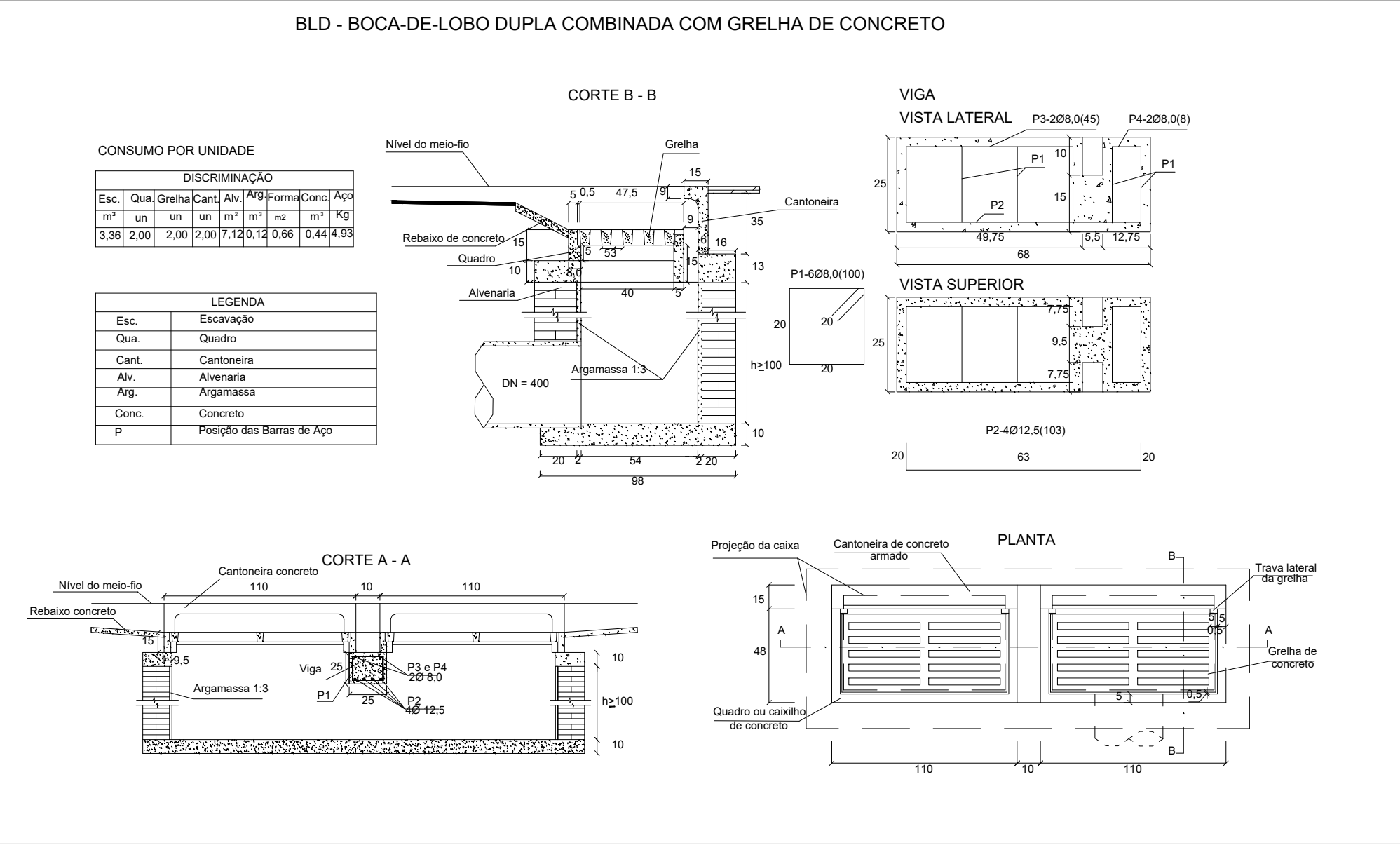
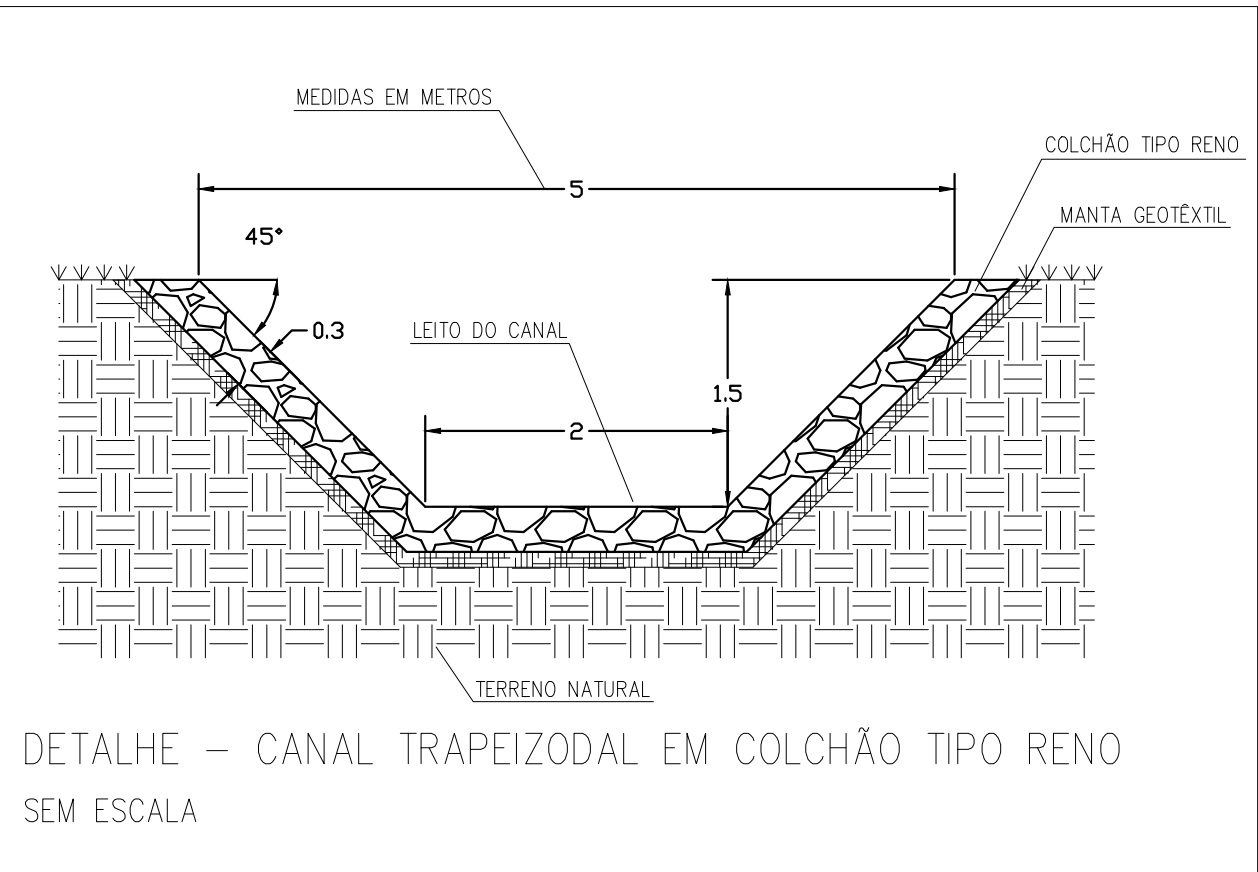
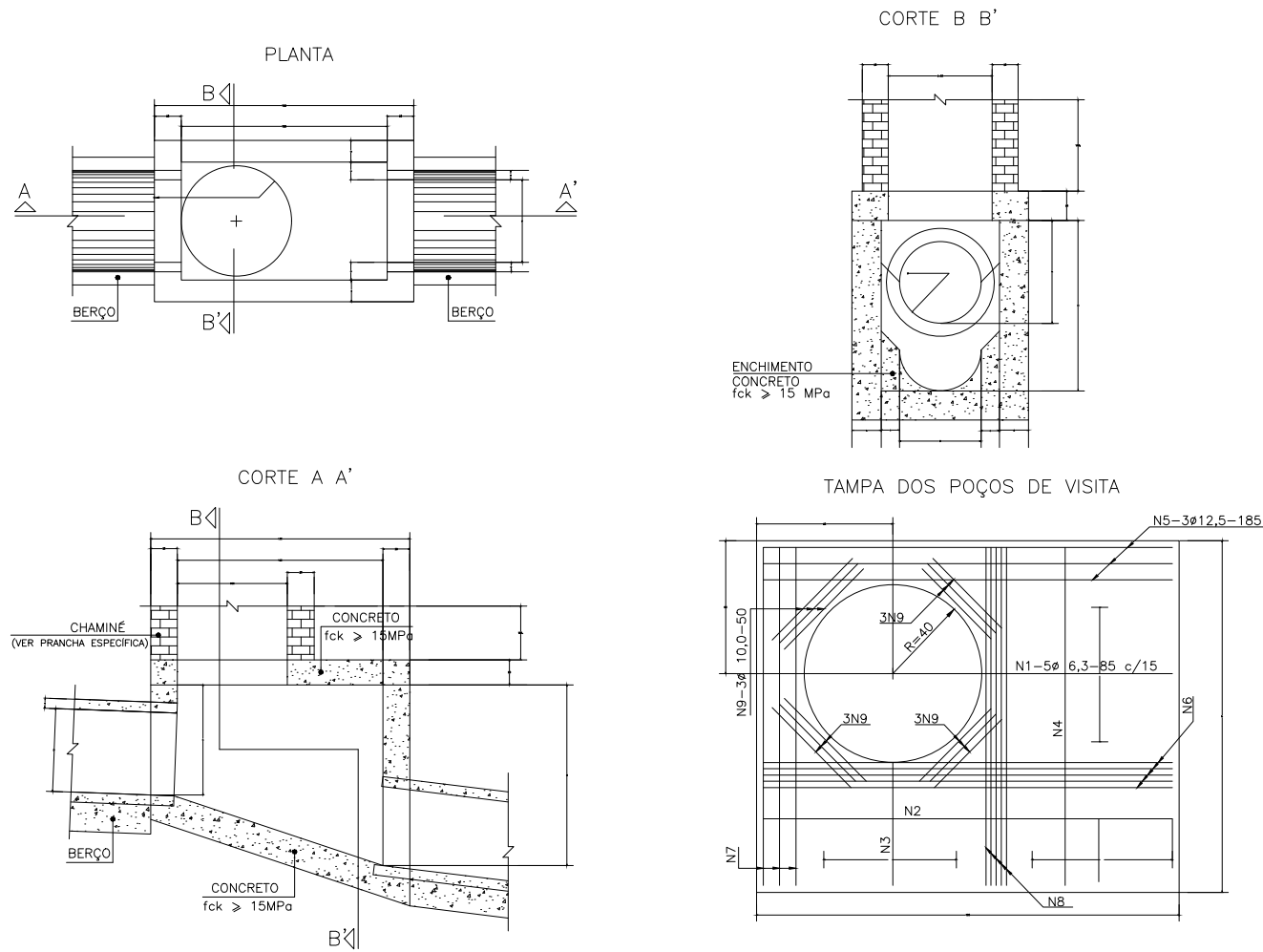


TABELA DE ARMADURAS DA TAMPA									
D	POSICÃO								
	N1	N2	N3	N4	N5	N6	N7	N8	N9
40	6,3 c/15	---	---	6,3 c/15	3 # 12,5	---	3 # 12,5	4 # 6,3	12 # 10
60	6,3 c/15	---	---	6,3 c/15	3 # 12,5	---	3 # 12,5	4 # 6,3	12 # 10
80	6,3 c/15	---	---	6,3 c/15	3 # 12,5	---	3 # 12,5	4 # 6,3	12 # 10
100	6,3 c/15	---	---	6,3 c/15	3 # 12,5	---	3 # 12,5	4 # 6,3	12 # 10
120	6,3 c/15	4,0 c/12,5	6,3 c/20	6,3 c/15	3 # 12,5	4 # 10	3 # 12,5	5 # 6,3	12 # 10
150	6,3 c/15	6,3 c/15	6,3 c/15	4,0 c/15	3 # 12,5	5 # 10	3 # 12,5	6 # 6,3	12 # 10

DIMENSÕES E QUANTIDADES APROXIMADAS PARA UMA UNIDADE									
CÓDIGO	DIMENSÕES							QUANTIDADES	
	D	a	b	c	h	H	L	FORMA (m ²)	CONCRETO (m ³)
POÇOS DE VISITA SEM DISPOSITIVO INTERNO DE QUEDA									
CLP01	40	20	130	25	80	80	90	15,05	17,0
CLP02	60	20	130	15	80	80	90	15,05	17,0
CLP03	80	25	140	5	100	100	90	16,63	17,5
CLP04	100	25	150	---	130	130	100	19,64	22,9
CLP05	120	25	170	---	150	150	100	23,62	25,7
CLP06	150	25	200	---	180	180	100	30,19	31,6
POÇOS DE VISITA COM DISPOSITIVO INTERNO DE QUEDA DE 50 cm									
CLP07	40	20	130	25	80	130	90	17,85	17,0
CLP08	60	20	130	15	80	130	90	17,85	17,0
CLP09	80	25	140	5	100	150	90	19,48	17,5
CLP10	100	25	150	---	130	180	100	20,57	22,9
CLP11	120	25	170	---	150	200	120	26,77	25,7
CLP12	150	25	200	---	180	230	150	33,64	31,6
POÇOS DE VISITA COM DISPOSITIVO INTERNO DE QUEDA DE 100 cm									
CLP13	40	20	130	25	80	180	90	20,85	17,0
CLP14	60	20	130	15	80	180	90	20,85	17,0
CLP15	80	25	140	5	100	200	90	22,33	17,5
CLP16	100	25	150	---	130	230	100	25,54	22,9
CLP17	120	25	170	---	150	250	120	29,92	25,7
CLP18	150	25	200	---	180	280	150	37,09	31,6

POÇOS DE VISITA - PV



- NOTAS
- O PROJETA NÃO SE RESPONSABILIZARÁ POR EVENTUAIS ALTERAÇÕES DESTES PROJETO DURANTE SUA EXECUÇÃO. QUALQUER MODIFICAÇÃO, O MESMO DEVE SER CONTACTADO.
 - ESTE PROJETO FOI BASEADO NO LAY-OUT ARQUITETÔNICO E INFORMAÇÕES FORNECIDAS PELO LEVANTAMENTO PLANALTIMÉTRICO.
 - QUALQUER MODIFICAÇÃO OU DÚVIDA DEVERÁ SER IMEDIATAMENTE COMUNICADA POR ESCRITO AO PROJETA. QUALQUER ALTERAÇÃO DESTES PROJETO SEM AUTORIZAÇÃO DO PROJETA RESPONSÁVEL É DE TOTAL RESPONSABILIDADE DO CONSTRUTOR.
 - TODAS AS DIMENSÕES SÃO DADAS EM METRO E OS DIÂMETROS EM MILÍMETROS, SALVO INDICAÇÃO CONTRÁRIA.
 - O LEITO DO CANAL TRAPEZODAL DEVERÁ SER ESCAVADO E REGULARIZADO COM BASE NAS COTAS DE FUNDO DAS ALAS EXISTENTES.
 - O CANAL SERÁ EXECUTADO NO FORMATO TRAPEZODAL EM COLCHÃO DO TIPO RENO. ENTRE O COLCHÃO E O TERRENO NATURAL DEVERÁ SER INSTALADA UMA CAMADA DE MANTA GEOTÊXTIL.
 - A INSTALAÇÃO DA MANTA GEOTÊXTIL, DEVERÁ SEGUIR OS PARÂMETROS TÉCNICOS ESTABELECIDOS PELO FABRICANTE.
 - O COLCHÃO TIPO RENO DEVERÁ SER EXECUTADO CONFORME ESPECIFICAÇÕES TÉCNICAS ESPECÍFICAS DO MATERIAL.
 - OS POÇOS DE VISITA SERÃO EXECUTADOS NO PADRÃO DNIT OU SUDECAP/PBH, RESPEITADOS OS DIÂMETROS E PROFUNDIDADES ESTIPULADOS EM PROJETO.
 - CASO CONSTATE-SE A PRESENÇA DE QUALQUER MATERIAL ROCHOSO, O TUBO DEVERÁ SER ASSENTADO SOBRE O LEITO NIVELADO COM ADEQUADO SOLO LOCAL, OU AREIA.
 - A COMPACTAÇÃO DO SOLO NAS PROXIMIDADES DOS TUBOS SERÁ EM CAMADAS DE, NO MÁXIMO, 15 cm DE ESPESURA, COM CONTROLE DE COMPACTAÇÃO DE 100% DO PROCTOR NORMAL.
 - OS POÇOS DE VISITA LOCALIZADOS EM TERRENO NATURAL TERÃO UM ACRÉSCIMO DE 50cm NA COTA DO TAMPÃO.
 - ADOTAR TAMPÕES PADRÃO DNIT OU SUDECAP/PBH.
 - AJUSTES DE CAMPO PODERÃO SER REALIZADOS, CASO SEJAM NECESSÁRIOS, PARA POSTERIOR ELABORAÇÃO DE "AS BUILT".
 - PARA DEMAIS INFORMAÇÕES E ANÁLISES, CONSULTAR MEMORIAL DESCRITIVO.

OBSERVAÇÕES:
-TODAS AS MEDIDAS DEVERÃO SER CONFERIDAS NO LOCAL.
-EM CASO DE DÚVIDA, CONSULTAR OS RESPONSÁVEIS TÉCNICOS PELO TELEFONE: (31) 2528 6037
-NÃO MEDIR OS DESENHOS, SEGUIR COTAS.
-DIREITOS AUTORAIS RESERVADOS LF.5988 DE 14/12/1973

01	REVISÃO CONFORME COMENTÁRIOS	24/09/21	JONEY	JONEY	JONEY
00	EMIÇÃO INICIAL	30/08/21	JONEY	JONEY	JONEY
REV	DESCRIÇÃO	DATA	EXEC.	VERIF.	APROV.
CONTRATADA:					
VIAVOZ EIRELI					
CONTRATANTE:					
PREFEITURA MUNICIPAL DE SANTA LUZIA					
PROGRAMA:					
FONTE OLHOS DE LUZIA					
MUNICÍPIO/ÁREA:					
SANTA LUZIA- MG					
TÍTULO:					
PROJETO DE DRENAGEM PLUVIAL					
DATA:	24/09/2021	ESCALA:	INDICADA	PRANCHA:	
ARQUIVO:	1 / 1				
PREF_SANTA_LUZIA_FONTE_OLHOS_DE_LUZIA_DRE_V1.dwg					